



**SHIRIKA LA UMEME
TANZANIA**

USAFIRISHAJI UMEME

MAONO

Kuwa wafanisi na kuaminika zaidi katika mifumo ya usafirishaji umeme barani Africa na kutoa huduma bora muda wote.



DHAMIRA

Kusafirisha umeme mwingi, kwa ufanisi na kwa hali endelevu.



MALENGO YA KIMKAKATI



LENGO KUU

Matengenezo, ukarabati, uboreshaji na uendeshaji wa mifumo ya usafirishaji umeme kwa uhakika, ubora na ufanisi.

MALENGO

Uendeshaji na udhibiti wa mifumo ya usafirishaji umeme kwa kuzingatia afya, uchumi, usalama wa kutosha, uhakika na ubora wa usafirishaji umeme

MALENGO

Kuhakikisha ubora wa utendaji wa miundombinu ya usafirishaji umeme unaozingatia matengenezo, ukarabati na maboresho ili kuhakikisha upatikanaji wa umeme wa uhakika.

MAENEO MUHIMU YA UWAJIBIKAJI

1

Uendeshaji

Uendeshaji na Udhibiti wa mifumo ya kusafirisha umeme wa Gridi ya Taifa

2

Usimamizi

Usimamizi, matengenezo na maboresho ya njia za usafirishaji umeme wa Gridi ya taifa

3

Matengenezo

Uendeshaji, matengenezo na maboresho ya vituo vya kupoza na kusambaza umeme wa Gridi ya taifa

4

Maboresho

Uendeshaji, matengenezo na maboresho ya Mawasiliano ya mtandao wa njia ya mkongo wa Fiber na mawasiliano ya Radio

5

Ukaguzi

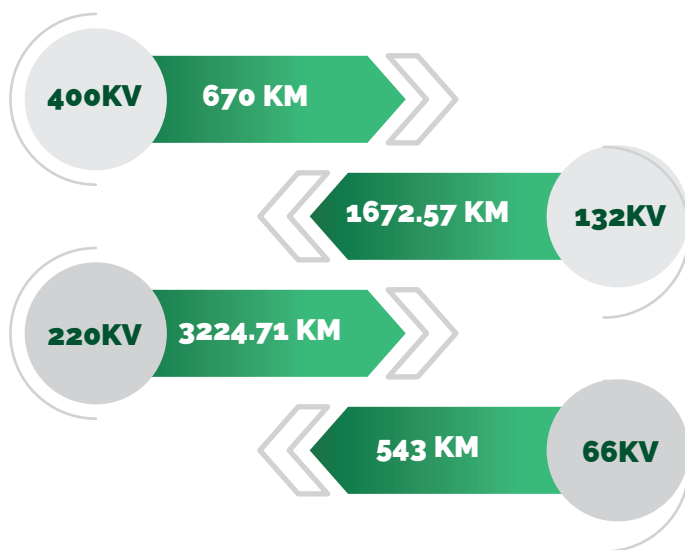
Usimamizi na Ukaguzi wa miradi ya usafirishaji umeme kuhakikisha viwango vinaendana na matakwa ya mifumo ya usafirishaji umeme.



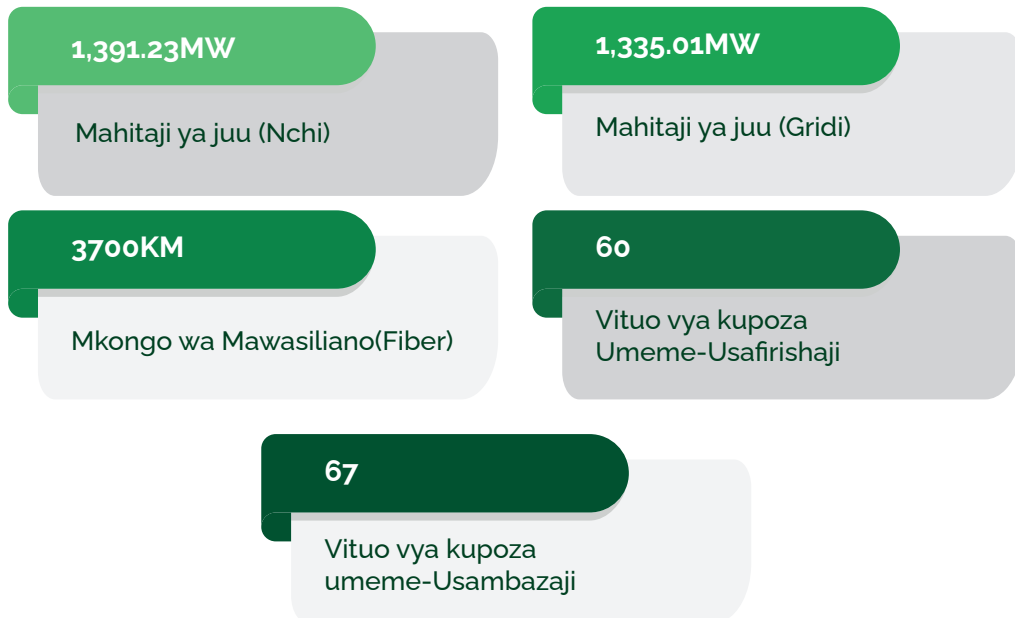
MUHTASARI WA NJIA KUU ZA USAFIRISHAJI UMEME



MUHTASARI WA NJIA KUU ZA USAFIRISHAJI UMEME



JUMLA YA UREFU - 6,110.28 KM



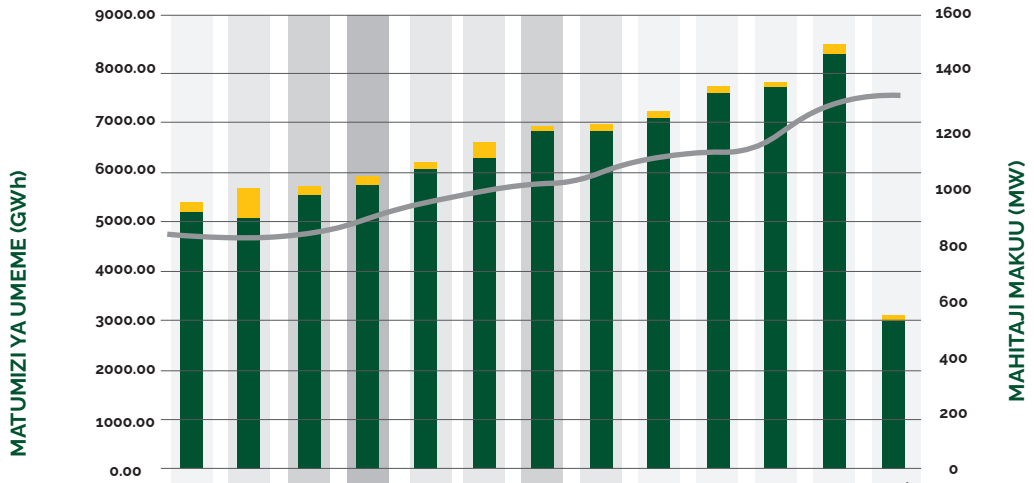
MFUMO WA GRIDI YA TAIFA

UWEZO WA MITAMBO YA KUZALISHA UMEME ILIYOPO KATIKA GRIDI YA TAIFA

AINA YA MITAMBO	UWEZO- MW	UWIANO
MAJI	574.6	33.91%
GESI	1021.32	60.27%
MAFUTA	88.13	5.20%
TUNGAMOTAKA	10.5	0.62%
JUMLA	1694.55	100%

MFUMO WA GRIDI YA TAIFA

HISTORIA YA UTUMIAJI UMEME NA MAHITAJI YA JUU

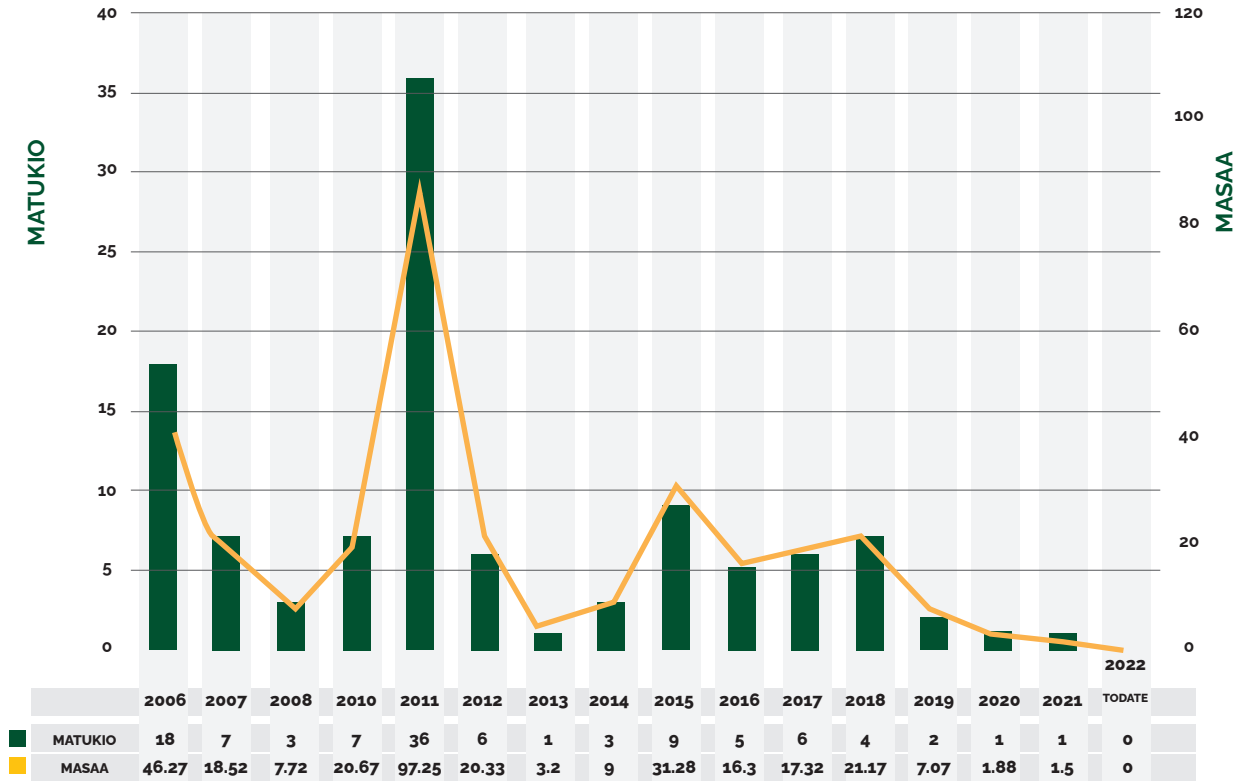


	2010	2011	2012	2013	2014	2015	2016	2017	2018	2019	2020	2021	2022 to April
UMEME USIO SAMBAZWA (GWh)	107.06	605.14	148.42	159.84	136.81	369.94	109.41	131.32	128.67	74.31	82.20	128.64	88.97
MATUMIZI YA UMEME (GWh)	5190.70	5057.57	5537.83	5732.84	6028.97	6195.93	6788.22	6798.93	7057.70	7595.21	7682.13	8356.46	2998.55
MAHITAJI MAKUU (MW)	832.55	828.99	851.35	898.72	934.62	988.27	1041.63	1051.27	1116.58	1120.2	1180.53	1307.36	1335.01



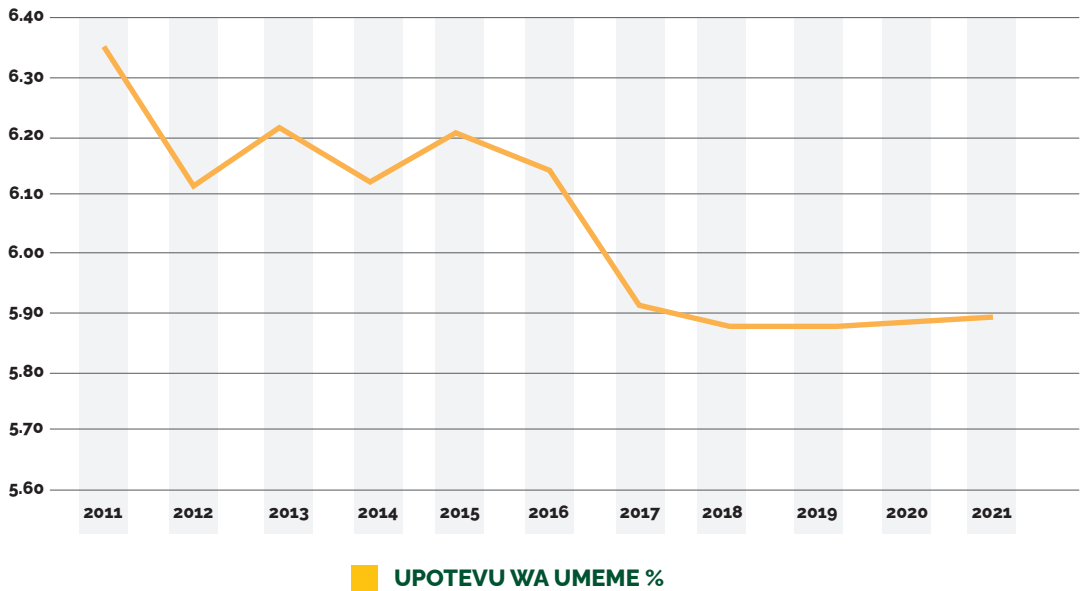
MFUMO WA GRIDI YA TAIFA

HISTORIA YA KUTOKA KWA GRIDI



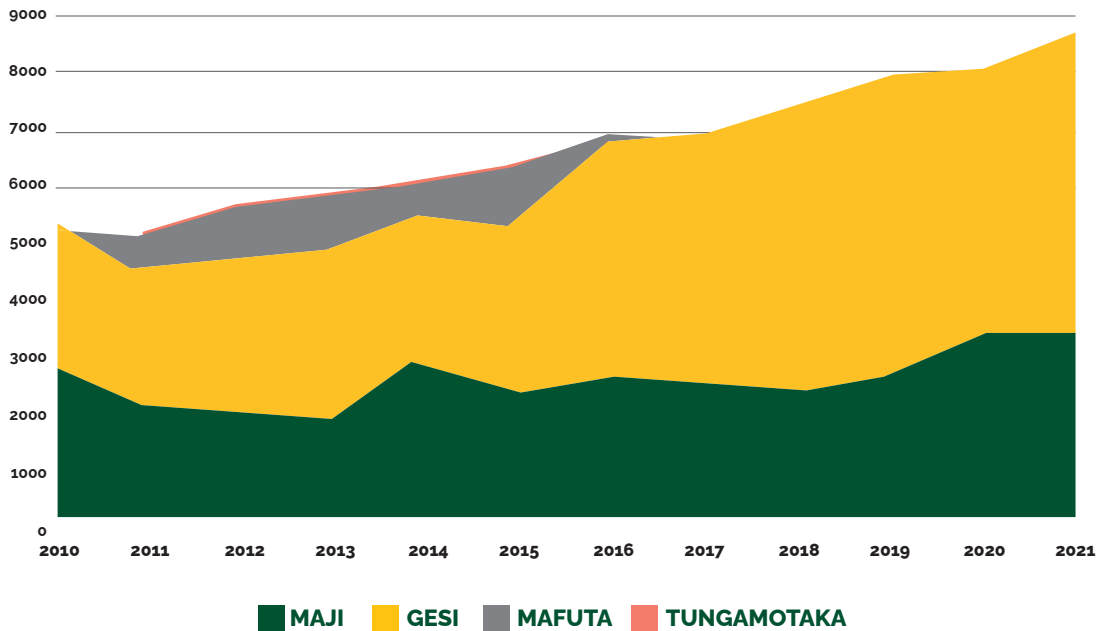
MFUMO WA GRIDI YA TAIFA

HISTORIA YA UPOTEVU WA UMEME KATIKA NJIA KUU ZA USAFIRISHAJI



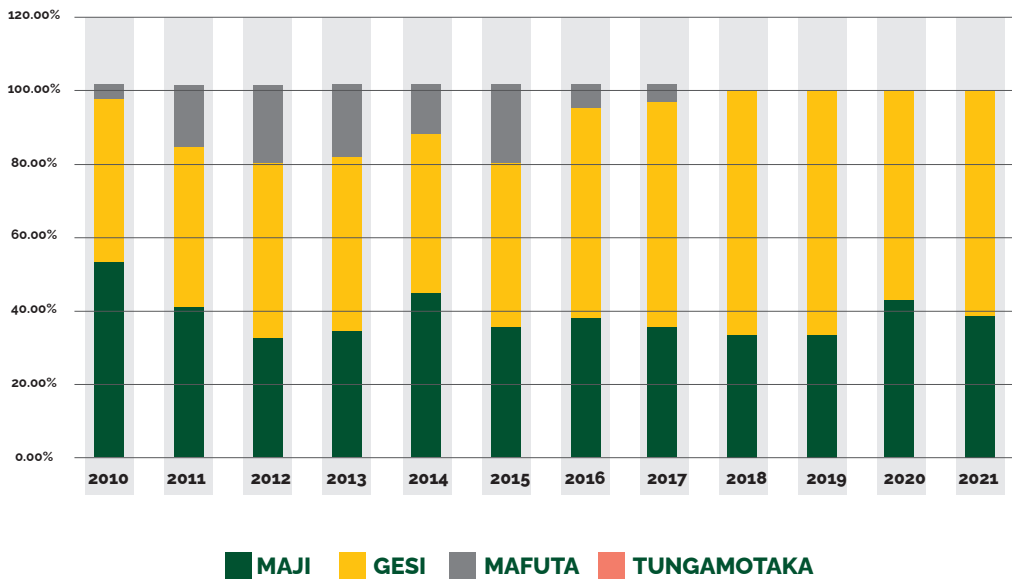
MFUMO WA GRIDI YA TAIFA

HISTORIA YA MCHANGANYIKO WA VYANZO VYA UZALISHAJI (GENERATION MIX)



MFUMO WA GRIDI YA TAIFA

HISTORIA YA MCHANGANYIKO WA VYANZO VYA UZALISHAJI (GENERATION MIX)





AHSANTE

SHIRIKA LA UMEME TANZANIA (TANESCO)
MAKAO MAKUU, KITALU NA. 114,
BARABARA YA DAR ES SALAAM,
SLP 453 DODOMA- TANZANIA

0748 550 000

 [TanESCO_Official_Page](#)

 [TanESCOYetuTz](#)

 [TanESCOYetuTz](#)